

## *Rezime Chanjman*

### Adisyon ak Revizyon

#### Fòm ak fòmilè:

Fòm Otorizasyon piblikasyon nan laprès ak medya - Media Release Form  
FERPA Fòm Notifikasyon Chwa ou - Family Educational Rights and Privacy Act (FERPA)  
ESSA Fòm Notifikasyon Chwa ou  
Fòm pou mande yon egzansyon pou klas Lavi Fanmi & Edikasyon Seksyèl  
Afich Notifikasyon sou Pwoblèm Sekirite  
Afich Regleman Peman Manje nan Kafeterya  
Sondaj pou Paran konsènan timoun ki pral lekòl sou bisiklèt oswa apye  
Kesyonè sou Lojman Elèv

#### Adisyon, Revizyon ak Klarifye Langaj anrapò ak:

Seksyon I - Dwa ak Responsablite  
Seksyon I - Absans ki Eskize  
Seksyon II - Respè pou Moun ak sa ki pou yo  
Seksyon II - Ensidan ki twouble disiplin  
Seksyon II - Ensidan anrapò ak abi sibstans/dwòg  
Seksyon II - Zak kont Moun  
Seksyon II - Konpòtman ki pa aseptab nan bis lekòl ki ka lakòz yon aksyon disiplinè  
Seksyon II - Pwogram bous Hope Scholarship Program  
Seksyon V - Dwa ak Responsablite  
Seksyon VI - Dwa pou Elèv pale lib ak Distribisyon materyèl  
Seksyon VIII - Notis Dwa pou Fanmi konsènan Edikasyon ak Konfidansyalite dosye (FERPA)  
Seksyon VIII - Notifikasyon Amanman Dwa sou Pwoteksyon Dwa Elèv - Protection of Pupil Rights Amendments (PPRA Notice)  
Seksyon VIII - Avi Lwa sou Asirans sante ak responsablite - Health Insurance Portability and Accountability Act (HIPAA) Notice  
Seksyon IX - Politik Zewo Tolerans  
Seksyon IX - Prevni Residivis avèk Opòtinite, Mentoring, Entèvansyon, Sipò ak Edikasyon (PROMISE)  
Seksyon IX - Medikaman: Itilize, Posede, Vann, ak/oswa Fè pase, pwoblèm ki ka lakòz Sispansyon ak Espilsyon posib  
Seksyon IX - Ofans pou Dwòg ak Abi Sibstans ki ka lakòz Sispansyon ak Espilsyon Posib  
Seksyon IX - Lòt ofans (nan ka ki pa dwòg ak sibstans ki pa toksik) ki ka lakòz sispansyon ak posiblite espilsyon  
Seksyon IX - Espilsyon Obligatwa  
Seksyon IX - Opòtinite pou Pwogram Workback  
Seksyon IX - Espilsyon andeyò Distri ak lòt aksyon  
Seksyon IX - Lòt Definisyon nan Regleman sa  
Annèks – Plan Disiplin (Discipline Matrices), Klas (Grades) K-2; 3-5; 6-8 ak 9-12



Nan liv sa yo pibliye regleman Distrik-la nan Policy 5.8, pou elèv lekòl piblik Broward County. Regleman-yo aplikab pou tout aktivite k'ap fèt sou teren yon lekòl oswa nan tout lòt kote lekòl-la chwazi pou òganize aktivite; regleman-yo aplikab nan tout machin ki otorize transpòte elèv. Lè ou siyen anba a sa pa vledi ou dakò oswa ou pa dakò avèk regleman-yo, **men savledi ou revwa regleman-yo nan yon fòm elektwonik, ki se yon kopi** (<http://www.browardschools.com/codeofconduct>). Retounen fòm-sa-a nan lekòl-la nan 3 jou apre premye jou lekòl louvri oswa retounen fòm-nan, nan twa jou apati dat anwolman elèv-la. Si ou pito ranpli tout fòm-yo, sou fòm elektwonik, ale sou sit (<https://www.browardschools.com/backtoschool>) pou jwenn aksè nan fòm-yo ak gid pou rantre klas (Back to School Toolkit.)

Manman/Papa dwe patisipe nan edikasyon pitit-yo epi gen responsablite:

- Konnen pou sekirite nan lekòl-la, lekòl-yo pa blije bay sipèvizyon plis pase 30 minit anvan lè ofisyèl lekòl-la kòmanse, ni lekòl-yo pa blije bay sipèvizyon plis pase 30 minit apre lè ofisyèl lekòl-la fèmen (FS 1003.31(2)).
- Konnen pou sekirite lekòl-la, epi konsènan elèv ki pran bis lekòl-la, chofè bis-la PA gen dwa rete sou wout pou kite elèv desann bis-la sòf nan estòp ki prevwa pou elèv-yo desann.
- Bay lekòl la, chak ane, non ak/oswa nimewo telefòn kounyea moun lekòl-la kapab kontakte nan ka ijans (emèjensi) epi fè lekòl-la konnen lè gen chanjman nan ransèyman-an.
- Avèti lekòl-la sou tout sa ki kapab afekte kapasite pitit-yo pou yo aprann, vini lekòl regilyèman, oswa patisipe nan aktivite eskolè.
- Konnen yo dwe bay pitit-yo medikaman selon direktiv regleman SB Policy 6305 ak 6305.1, respekte tout dispozisyon amannman ki pase, konnen konsekans pou fè pase medikaman oswa vann oswa eseye vann medikaman achte sou kontwa, genyen ak/oswa itilize medikaman ki pa otorize se regleman ki esplike nan regleman SB Policy 5006. Regleman SB Policy 6305 esplike regleman konsènan medikaman achte sou kontwa ak regleman aplikab nan ka medikaman doktè preskri epi SB Policy 5006 esplike konsekans vyolasyon regleman-sa-yo. Ou kapab gade okonplè regleman sou kesyon sante, sispanasyon ak/oswa espilasyon epi tout regleman School Board sou sit Web: <http://www.Broward.k12.fl.us/sbbcpolicies>
- Andwa konnen si lekòl pitit-ou kenbe dosye elèv-yo konfidansyèl epi prive jan sa defini nan seksyon VIII liv-sa-a.
- Konnen ni School Board of Broward County ni anplwaye-li pap responsab pou bagay ki entèdi epi pèdi, yo vòlè oswa konfiske; epitou pou aparèy telekomunikasyon san fil (wireless communication devices) oswa lòt aparèy teknolojik pèsonnèl ki pèdi, vòlè, oswa konfiske.
- Konnen bagay lekòl-la sezi epi yo pa reklame nan fen ane eskolè-a, yap bay-yo nan òganizasyon charitab zòn-nan.
- Konnen yo responsab pou kondwit pitit-yo aleritou ant lekòl-la ak lakay-yo epi nan estòp bis-la. Yon anviwonman aprantisay ki ofri sekirite ki favorize aprann sekle pou siksès akademik; kifè, tout aksyon yon elèv fè andeyò kanpis lekòl-la kapab afekte seryèzman abiltè yon lòt elèv pou li aprann lekòl oswa kapab afekte abiltè yon manm pèsonnèl lekòl-la pou li anseye, aksyon-an ap trete kòm yon enfraksyon disiplinè. Pou ensidan grav ki pase nan estòp bis ak/oswa ki pa pase sou pwopriete School Board, fanmi dwe pran kontak ak lapolis dirèkteman. Pou ensidan ki konsènen zak bully tankou nwi, entimide, agrese, brutalize elatriye (gade definisyon bullying, Section II), yo ta dwe notifiye administratè lekòl-la ki va mennen yon envestigasyon ak/oswa founi asistans ak entèvansyon si direktè lekòl-la/ anplwaye ki deziyen, jije sa nesèsè. Youn nan entèvansyon yo kapab fè, se rele ofisye polis ki nan lekòl-la (School Resource Officer).
- Asire pitit-yo sèvi ak teknoloji tankou rezo konpitè, zouti dijital, Entènèt, lojisyèl (sofwè), yon fason legal, moral epi responsab, jan sa defini nan Seksyon IV liv Kòd kondwit-sa-a.
- Fanmi va kontinye asime responsablite-yo vizavi elèv ki rive laj majorite (18 ane oswa plis) pou tousa ki konsènen bi edikatif ak disiplin, esepite nan kèk sikonstans lalwa prevwa.

**Pran nòt: Seleksyon Paran fè nan chak fòm Kòd Kondwit pou Elèv ap rete valab jis lè li soumèt/depoze yon nouvo fòm.**

Non elèv-la (Ekri an lèt detache)

Siyati elèv

Non Paran/Gadyen (Ekri an lèt detache)

Siyati Paran/Gadyen

Dat

## Fòm Otorizasyon piblikasyon nan laprès - Ane eskolè 2019/2020 (Tout klas)

Kòm paran yon elèv *Broward County Public Schools* (lekòl piblik Broward County), mwen konprann laprès, medya oswa Distri eskolè a (School District) kapab pran foto pitit-mwen, filme-li (videyotep), oswa entèvyouve-li nan bi pou enfòmè lezòt ak/oswa fè pwomosyon. Mwen konprann foto ak entèvyou kapab parèt sou sit Entènèt Distrik-la, nan piblikasyon Distri eskolè a, nan piblikasyon deyò ak nan medya elektwonik, jan sa endike anba a.

### Ou dwe tcheke yon chwa nan toude Seksyon A ak Seksyon B

(Si ou pa tcheke okenn chwa nan toude seksyon-yo, nou va otomatikman chwazi #1 pou ou)

## Seksyon A - Laprès/Medya ekstèn

Tanpri tcheke Chwa #1 oswa Chwa #2

1. \_\_\_\_ Mwen **PÈMÈT** laprès, medya, fè foto pitit-mwen, filme-li (videyotep) ak/oswa entèvyouve-li sèlman lè medya-a resevwa otorizasyon nesèsè de lekòl piblik Broward County.
2. \_\_\_\_ Mwen **PA PÈMÈT** laprès, medya, fè foto pitit-mwen, filme-li (videyotep), ak/oswa entèvyouve-li.

## Seksyon B - Lekòl Piblik Broward County

Tanpri tcheke Chwa #1 oswa Chwa #2

1. \_\_\_\_ Mwen **PÈMÈT** lekòl piblik Broward County oswa founisè ak vandè Distri a apwouve, fè foto pitit-mwen, filme-li (videyotep) ak/oswa entèvyouve-li pou piblikasyon lekòl-la tankou albòm pwomosyon (school yearbooks), jounal lekòl, sit Entènèt lekòl ak/oswa Distrik-la, medya sosyo/BECON TV, oswa tout lòt sipò ak mwayen kominikasyon. Mwen konprann Distri-a blije kominike ransèyman li genyen si medya oswa lòt gwoup nan piblik-la fè demand-la (vledi lè nou resevwa demann aksè nan dokiman piblik). **Pran nòt: Non elèv-la, non pwofesè ak nimewo saldeklas petèt ka parèt nan piblikasyon lekòl-la.**
2. \_\_\_\_ Mwen **PAP** pèmèt lekòl piblik Broward County oswa founisè ak vandè Distrik-la apwouve, fè foto pitit-mwen, filme-li (videyotep) ak/oswa entèvyouve-li pou piblikasyon lekòl-la, tankou albòm pwomosyon (school yearbooks), jounal lekòl, sit Entènèt lekòl ak/oswa sit Distrik-la, medya sosyo/BECON TV, oswa tout lòt sipò ak mwayen kominikasyon.

---

Non Elèv-la (Ekri an lèt detache)

---

Siyati Elèv-la

---

Dat

---

Non Paran/Gadyen (Ekri an lèt detache)

---

Siyati Paran/Gadyen

---

Dat

# FERPA Fòm Notifikasyon Chwa ou - Anne eskolè 2019/2020 (Tout klas)

**ATANSYON!** Si ou tcheke yon ransèyman oswa plis savledi ransèyman ki tcheke pap parèt nan piblikasyon lekòl, menmsi ou bay otorizasyon nan Seksyon B sou Fòm Otorizasyon piblikasyon nan laprès ak medya (Media Release Form). Albòm pwomosyon ak lòt fòm ladann tou.

Egzanp: Si ou tcheke "Non elèv-la" anba a, foto elèv-la petèt pap parèt nan albòm pwomosyon (yearbook).

## REZON KI FÈ NOU KA KOMINIKÈ ENFÒMASYON

Repètwa/dosye enfòmasyon "Directory Information" gen ransèyman ki kapab idantifye pèsonnèlman yon elèv; jeneralman yo pa konsidere enfòmasyon-an kòm nwizib oswa kòm yon atak sou lavi prive si yo revele-li. Konfòmman avèk lwa sou FERPA, SBBC kapab revele, si li vle, ransèyman ki nan dosye enfòmasyon pa-li, epi ki konsène yon elèv, k'ap fè nenpòt klas, si paran-an oubyen elèv aje de 18 ane (dizwitan) oswa plis pa mande bloke enfòmasyon-an. SBBC rezève dwa-li pou li revele/kominike enfòmasyon ki nan Directory Information sèlman:

- bay kolèj, inivèsite oswa lòt enstitisyon edikasyon siperyè elèv-la anwole, ap chache anwolman oswa enstitisyon ki kapab rekrute elèv-la;
- pou evènman spòtif, piblikasyon lekòl, materyèl edikatif, ak tout lòt zouti kominikasyon (tankou albòm pwomosyon, pwogram espò, pwogram gradyasyon, bwochi rekritman, pwogram teyat, websayt lekòl ak sit Distrik-la, medya sosyo, mesaj (postings) ak afich andedan lekòl-la epi pou tout lòt bi ki pa mansyone;
- bay reprezantan ofisyèl sante piblik Broward County ransèyman pou yo ka kominike avèk paran epi adrese kondisyon ki gen enpòtans sou plan sante piblik selon sa Regleman *Florida Department of Health* (64D-3, F.A.C.) detèminen; reprezantan-yo ka resevwa tou enfòmasyon ki va ede-yo afwonte oswa prepare pou yon pwoblèm sante piblik potansyèl epi konfime; ak/oswa
- pou pataje ransèyman avèk komite k'ap òganize reyinyon ansyen elèv (ak lòt komite sanblab) pou aktivite ki regade reyinyon yon pwomosyon.

## KALITE RANSÈYMAN KI NAN "DIRECTORY INFORMATION"

Fanmi/gadyen elèv k'ap fè nenpòt klas, oswa elèv ki elijib (vledi ki gen plis pase 18 ane, minè emansipe, elèv k'ap frekante yon enstitisyon apre lekòl segondè, ka fè chwa pou lekòl-la pa revele yon pati oswa ransèyman ki nan "directory information" lè li endike avèk yon tchèk (✓), ransèyman lekòl-la PA DWE REVELE OSWA KOMINIKÈ:

<input type="checkbox"/> Non elèv-la	<input type="checkbox"/> Non Paran	<input type="checkbox"/> Adrès rezidansyèl
<input type="checkbox"/> Nimewo telefòn	<input type="checkbox"/> Dat nesans	<input type="checkbox"/> Kote elèv-la fèt
<input type="checkbox"/> Matyè prensipal li etidye	<input type="checkbox"/> Aktivite ak espò sou parenaj lekòl-la	<input type="checkbox"/> Wotè ak pwa manm ekip espò
<input type="checkbox"/> Klas elèv-la ap fè	<input type="checkbox"/> Dat elèv-la prezan ak absan lekòl	<input type="checkbox"/> Nimewo jèzè/mayo ak pozisyon nan ekip-la
<input type="checkbox"/> Diplòm, pri ak rekonpans*	<input type="checkbox"/> Non lekòl oswa pwogram elèv-la te ale anvan/resaman	<input type="checkbox"/> Nimewo saldeklas

\*Diplòm, pri ak rekonpans enkli travay egzantplè (travay atistik tou), tout kalite distenksyon, ak ransèyman sou gradyasyon (egzanp, lis elèv diplome), epi ekskli mwayèn jeneral Grade Point Average (GPA).

**Note: Chak anne, kit ransèyman ki anwo a tcheke oswa pa tcheke, fòm-sa-a dwe konplete epi soumèt nan lekòl-la, NAN 10 JOU APRE PREMYE JOU LEKÒL LOUVRI oswa apati dat anwolman nan ka elèv-la anwole apre kòmansman chak anne eskolè.**

Non elèv-la \_\_\_\_\_ Lekòl \_\_\_\_\_

Non Paran/Gadyen/Elèv ki elijib (an lèt enprimri) \_\_\_\_\_

Siyati Paran/Gadyen/Elèv ki elijib \_\_\_\_\_ Dat \_\_\_\_\_

**Pran nòt: Ansyen elèv, si yon elèv te frekante yon lekòl BCPS, SBBC va kontinye respekte tout demand valid pou pa divilge ransèyman ki nan Dosye enfòmasyon, sòf nan ka elèv-la annile otorizasyon-la. (34 CFR 99.37(b)).**

Pou paran k'ap egzèse pwofesyon ak metye ki elijib:

Note: Konfòmman ak lwa 119.071, pou moun k'ap egzèse sèten pwofesyon (mari ou madanm ak timoun konsènen tou), enfòmasyon pèsonnèl seleksyone ap rete konfidansyèl e lekòl-la pap revele enfòmasyon piblikman pouvike yo jwenn yon egzansyon. Soumèt yon demand alekri pou jwenn egzansyon-an. Si ou se yon anplwaye yon pwofesyon elijib epi ou vle mande pou enfòmasyon pèsonnèl-ou rete konfidansyèl ensike enfòmasyon mari/mandan'ou ak pitit-ou, tanpri pran yon randevou ak lekòl pitit-ou epi ranpli fòm Parental Request for Exemption of Personal Information for Selected Occupations form.

# ESSA Fòm Notifikasyon chwa ou (11<sup>zyèm</sup> & 12<sup>zyèm</sup> Ane) - Ane eskolè 2019/2020

ESSA Opt-Out-Form (11th & 12th Grades) 2019/20 School Year

## LAME AK SÈVIS MILITÈ & APRE LEKÒL SEGONDÈ

Konfòmman avèk lwa Every Student Succeeds Act (ESSA), Distrik-la blije, sito li resevwa yon demand, san li pat bezwen konsantman anvan, revele epi kominike **non, adrès ak nimewo telefòn elèv**, k'ap fè klas 11<sup>zyèm</sup> ak 12<sup>zyèm</sup> ane (grade), bay:

- **Lame/rekritè pou sèvis militè** (tankou District Commander oswa Senior Officer biwo reyonnal Lame oswa biwo annèks Lame, ak *United States Coast Guard* - Gadkòt Etazini); Lame kapab itilize enfòmasyon an pou voye notis pa lapòs bay elèv-yo konsènan opòtinite ki disponnib nan Lame Etazini. Pèsonnèl Lame ki responsab jere lis-la dwe sekirize epi pwoteje konfidansyalite dosye lis ki gen ransèyman elèv-yo.
- **Enstitisyon ansèyman siperyè** (enstitisyon apre lekòl segondè). Pèsonnèl enstitisyon ansèyman siperyè, ki responsab jere lis-la, dwe pwoteje konfidansyalite lis ki gen ransèyman elèv-yo.

Sepandan, fanmi/gadyen ak elèv ki elijib, (elèv ki gen 18 ane oswa plis), kapab chwazi anpeche lekòl-la kominike/revele ransèyman-sa-a si li fè konnen chwa li anba a.

### Enfòmasyon lekòl-la kapab bay Lame/rekritè pou sèvis militè:

1. \_\_\_\_\_ **MWEN PÈMÈT** lekòl-la kominike Lame/rekritè pou sèvis militè, ransèyman limite, ki mansyone anwo a.
2. \_\_\_\_\_ **MWEN PA pèmèt** lekòl-la kominike Lame/rekritè pou sèvis militè, san mwen pat bay konsantman mwen anvan, ransèyman limite, ki mansyone anwo a.

### Enfòmasyon lekòl-la kapab bay enstitisyon apre lekòl segondè:

1. \_\_\_\_\_ **MWEN PÈMÈT** lekòl-la kominike enstitisyon apre lekòl segondè ransèyman limite ki mansyone anwo a.
2. \_\_\_\_\_ **MWEN PA** pèmèt lekòl-la kominike enstitisyon apre lekòl segondè, san mwen pat bay konsantman mwen anvan, ransèyman limite, ki mansyone anwo a.

**Note: Chak ane, kèlkeswa opsyon ki chwazi-a, ou dwe ranpli fòm-sa epi soumèt fòm-la nan lekòl-la, NAN 10 JOU APRE PREMYE JOU LEKÒL LOUVRI oswa apati dat anwolman nan ka elèv-la anwole apre kòmansman chak ane eskolè.**

Anplis fòm-sa-a, tout elèv onzyèm ak douzyèm ane (11<sup>th</sup> and 12<sup>th</sup> grade) dwe konplete fòm FERPA Notifikasyon chwa-ou (FERPA Opt-Out Notification Form) yo kapab jwenn nan Liv Kòd Kondwit pou Elèv.

Non elèv-la \_\_\_\_\_ Anne (Grade) \_\_\_\_\_

Non lekòl \_\_\_\_\_

Non Paran/Gadyen/Elèv Elijib (ekri an lèt detache) \_\_\_\_\_

Siyati Paran/Gadyen/Elèv elijib \_\_\_\_\_

Dat \_\_\_\_\_

# Lavi Fanmi & Edikasyon Seksyèl

(Family Life & Human Sexuality)



## POLICY 5315

Lavi Fanmi ak Edikasyon Seksyèl



## PWOGRAM ESKOLÈ

Lavi Fanmi ak Edikasyon Seksyèl  
Adopte nan mwa Me 2014



## DONE

Broward County Public Schools  
Ankèt sou konpòtman ki gen ris  
pami jèn-yo



## RESOUS

Gade Policy 5315 ak Pwogramla

# B

# C

# P

# S

The School Board of Broward County, Florida pran angajman pwoteje sante tout elèv lè li ofri klas edikasyon seksyèl ki ankouraje bon atitud vizavi kwasans ak devlopman, imaj pozitif de tèt-ou, *gender/sèks* ak seksyalite, bon relasyon nan mennaj, ak bon relasyon ak fanmi.

Yon pwogram inivèsèl e konpreyansif sou sante ak edikasyon seksyèl dwe swiv nòm nasyonnal pwogram ansèyman edikasyon seksyèl, ki an vigè. Konsa chak elèv va resevwa menm kalite enfòmasyon ki va ede-li viv an sante epi vin mye enfòm sou keksyon seksyèl.

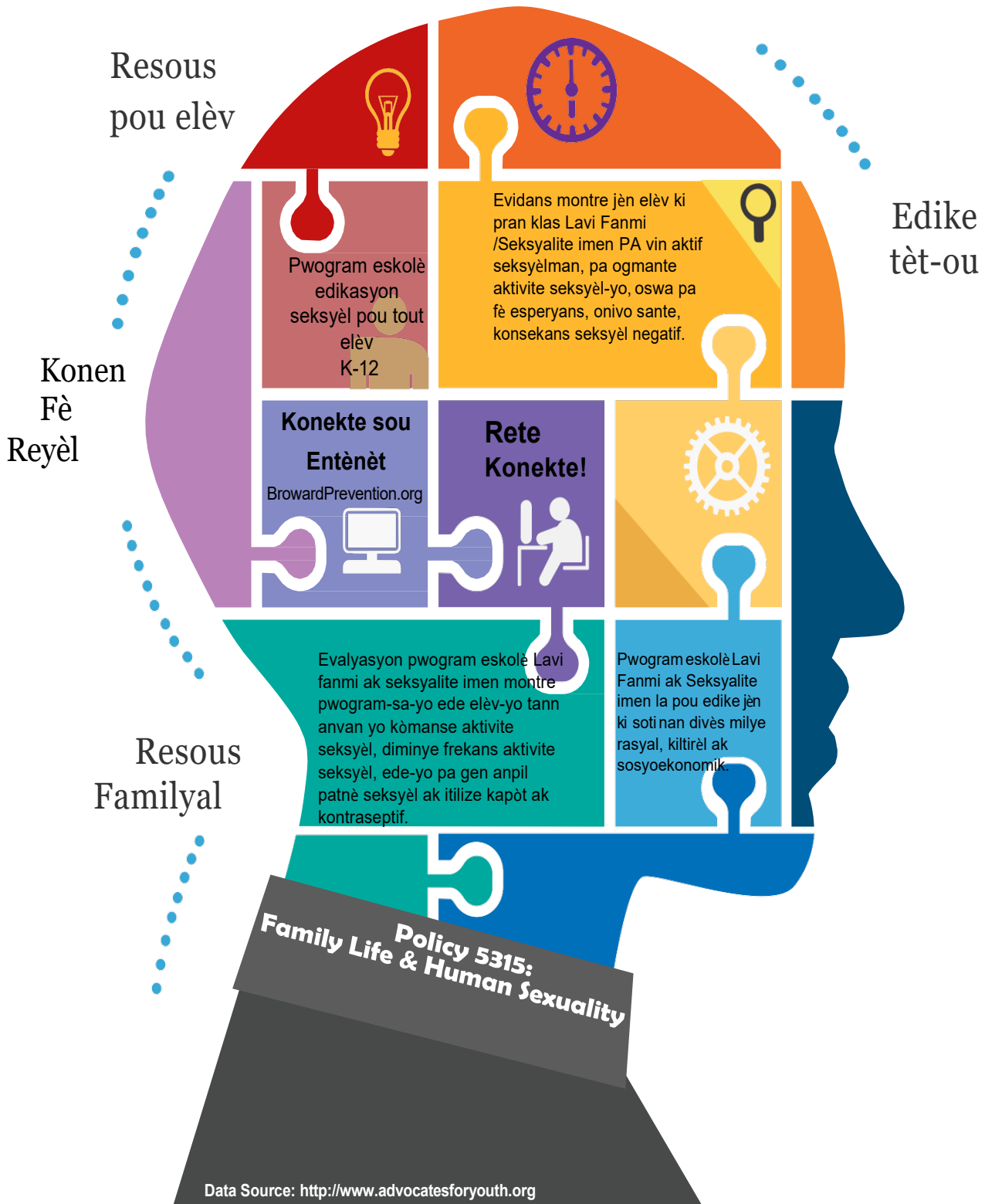
- An 2017, 8.3% elèv midèskoul BCPS te rapòte yo gen relasyon seksyèl.
- An 2017, apeprè 37.4% elèv ayeskoul BCPS te rapòte yo te gen relasyon seksyèl.
- An 2017, apeprè 25.3% elèv ayeskoul BCPS te rapòte yo te aktif seksyèlman nan twa dènye mwa ki sot pase.

Tanpri ale sou sit nou pou egzaminen *Policy 5315 Family Life and Human Sexuality*, pwogram eskolè edikasyon seksyèl ak resous adisyonèl pou paran ak elèv.

<https://www.browardschools.com/Page/32879>



Broward County Public Schools



### Kisa pwogram-la anseye?

#### **K-3**

Kindègadenn-twazyèm anne- leson-yo esplike santiman, imaj pozitif de tèt-ou, pran desizyon, prevansyon abi seksyèl ak fason pou kenbe w an bon sante.

#### **4-5**

Katriyèm-senkyèm anne – leson-yo esplike pibète, repwodiksyon, HIV (viris VIH /SIDA), amitye ak konfyans nan tèt-ou.

#### **6-8**

Sizyèm-uityèm anne - leson-yo esplike sijè tankou abstinans, jan pou kominike, repwodiksyon, ak HIV (viris VIH / SIDA).

#### **9-12**

Nevyèm-douzyèm anne – leson-yo esplike sijè tankou abstinans, danje ak pwoteksyon, eksplwatasyon seksyèl, enfeksyon seksyèl ki transmisib ak fason efikas pou kominike.

## Fòm pou mande yon egzansyon pou klas Lavi Fanmi/Edikasyon Seksyèl/2019/2020 (Pou tout klas)

Lwa Leta Florida Statute 1003.42, ekzije pou yo anseye klas Edikasyon seksyèl (Human Sexuality Education) nan kad Pwogram ansèyman konplèt sou sante (Comprehensive Health Education Program). School Board of Broward County, Florida, otorize lekòl-yo anseye klas Lavi Fanmi/Edikasyon Seksyèl ak Prevansyon VIH/SIDA Prevention (Family Life/Human Sexuality and HIV/AIDS) kòm yon konpozan klas Edikasyon Lasante.

Regleman 5315, Family Life/Human Sexuality, (Policy 5315) deklare:

“Li esansyèl pou nou gen yon kourikoulòm konplèt sou sante ak edikasyon seksyèl, pwogram ki dwe konfòm ak rekòmandasyon nòm nasyonnal pou Edikasyon seksyèl. Konsa chak elèv kapab resevwa menm kalite enfòmasyon ki nesès pou ede-li konprann klas-sa-a epi viv an sante.”

Lekòl piblik Broward County respekte dwa fanmi ak wòl-yo nan edikasyon pitit-yo. Selon lwa Florid, F.S. 1003.42(3), “Nenpòt elèv fanmi-li ekri direktè lekòl-la pou mande yo egzante pitit-li nan klas kote pwofesè anseye sante repwodiksyon (reproductive health) oswa bay enfòmasyon sou nenpòt maladi, nan klas kote pwofesè diskite VIH ak SIDA (HIV/AIDS) sentòm maladi-a, devlopman ak tretman maladi-a, ap jwenn yon egzansyon pou klas-la, san elèv-la pa bezwen pè yo pini-li.”

**Si ou pa vle pitit-ou patisipe epi ou vle nou eskize l pou klas sa-a, ranpli fòm ki anba-a epi retounen-ni nan lekòl pitit-ou. Nou kapab fè aranjman pou pitit-ou gen yon lòt aktivite oswa devwa lè pwofesè ki antrene va esplike leson Lavi Fanmi/Edikasyon seksyèl.**

Nou apresye enterè-ou ak kowoperasyon-ou nan egzeksyon Pwogram ansèyman konplèt sou sante.

---

Direktè lekòl-la te chwazi pwofesè ki resevwa fòmasyon Distrik-la rekòmande pou vin fè prezantasyon kourikoulòm Family Life/Human Sexuality. Ekspè Distri a apwouve kapab fè prezantasyon tou sou prevansyon enfeksyon ak maladi seksyèlman transmisib, kòm yon resous siplemantè.

Ou kapab revwa epi gade kontni pwogram ansèyman-an (kourikoulòm) ak materyèl edikatif lè ou vizite sit Entènèt <https://www.browardschools.com/page/33679> oswa pran yon randevou ak lekòl pitit-ou. Ou kapab jwenn resous adisyonnèl pou paran ki disponnib ak videyo ki prezante estrateji sou jan ou ka pale ak pitit-ou osijè sante seksyèl sou sit <https://www.browardschools.com/page/45860>.

**Note: Tanpri tcheke epi siyen anba a, si ou pa vle pitit-ou patisipe epi ou vle nou eskize l pou klas-sa. Fòm-sa-a dwe ranpli epi soumèt/depoze nan lekòl-la, chak ane, *NAN 10 JOU APRE PREMÈ JOU LEKÒL LOUVRI* oswa apati dat anwolman nan ka elèv-la anwole apre kòmansman chak ane eskolè. Si ou pa retounen fòm-sa-a, sa va ban-nou pèmasyon pou kite pitit-ou patisipe nan klas Family Life/Human Sexuality epi swiv leson kourikoulòm-la.**

\_\_\_\_\_ Mwen **PA** vle pitit-mwen patisipe nan okenn leson Family Life/Human Sexuality.

Non lekòl-la \_\_\_\_\_

Non elèv-la \_\_\_\_\_ Klas (Grade) \_\_\_\_\_

Non Paran/Gadyen (ekri an lèt detache) \_\_\_\_\_

Siyati Paran/Gadyen \_\_\_\_\_ Dat \_\_\_\_\_





## THE SCHOOL BOARD OF BROWARD COUNTY, FLORIDA

600 Southeast Third Avenue • Fort Lauderdale, Florida 33301 • Office: 754-321-2600 • Fax: 754-321-2701

Coordinated Students Health Services  
Marcia Bynoe, ARNP-BC, MSN, FNP/SNP, Director  
[www.browardschools.com](http://www.browardschools.com)  
[marcia.bynoe@browardschools.com](mailto:marcia.bynoe@browardschools.com)

The School Board of  
Broward County, Florida  
Heather P. Brinkworth, Chair  
Donna P. Korn, Vice Chair  
Lori Alhadeff  
Robin Bartleman  
Patricia Good  
Laurie Rich Levinson  
Ann Murray  
Dr. Rosalind Osgood  
Nora Rupert  
Robert W. Runcie  
Superintendent of Schools

Pou Paran,

Bi lèt-sa se pou ede w, kòm paran/gadyen, bay lekòl pitit-ou enfòmasyon sou sante pitit-ou. Lekòl piblik Broward County blije mande-ou enfòmasyon-an. Si ou gen kesyon, tanpri pa jennen kontakte lekòl pitit-ou.

### **Konsiltasyon konplèt - Medical Examination**

Tout elèv k'ap antre lekòl piblik Broward County, pou lapremyè fwa, dwe al fè yon konsiltasyon kay doktè, nan ennan enskripsyon-an. Tès medikal dwe dokimante sou fòm *Florida Department of Health Form 3040* oswa dokimante sou papye a antèt klinik-la/Sant medikal-la. Doktè oswa founisè swen sante dwe ranpli fòm-la, siyen epi date fòm-la.

### **Maladi Kontajye**

Tanpri enfòmè lekòl-la lè pitit-ou pa vin lekòl paske yo dyagnostike pitit-ou ak yon maladi kontajye tankou mennenjit, lawoujòl, salmonelòz, etcetera (meningitis, measles, salmonella, etc.)

### **Tanpri gade pitit-ou lakay-ou si pitit-ou gen:**

- Sentòm lagrip (flu-like symptoms)
- Gwo lafyèv plis pase 100.4 degre
- Malgòj, tous, frison, ak/oswa kò fè mal
- Bouton (rash);pi koulè jòn k'ap soti nan je-li, flèm, glè koulè vèt-jòn lè pitit-ou touse oswa gripe; lè pitit-ou ap vomi; lè pitit-la gen dyare, etc.

### **Pwoblèm sante/maladi kwonnik**

Tanpri enfòmè lekòl-la si pitit-ou malad, gen pwoblèm sante tankou las, dyabèt, fibwòz sistik (cystic fibrosis), anemi falsifòm (sickle cell anemia), kriz (seizures), reyaksyon alèjik a manje, piki, ensèk, etc.. Se pa yon lis konplèt. Rapòte tout lòt pwoblèm sante.

### **Paran ta dwe:**

- Dokimante pwoblèm sante/maladi kwonnik sou Kat Enfòmasyon pou elèv lè gen ijans ak moun ki kontak (Student Emergency Contact Card) epi nan do kat-la konplete istwa ak ransèyman medikal pitit-ou.
- Rankontre ak administratè lekòl-la pou diskite swen elèv-la dwe resevwa lè li lekòl
- Si pitit-ou bezwen pran medikaman-li, ranpli fòm Otorizasyon pou bay Medikaman (Medication Authorization form) ki pi ajou. Doktè-a/founisè swen sante dwe siyen fòm-la. Paran dwe pote fòm-la nan lekòl-la.

***Pran nòt: Pou elèv ki gen dyabèt, doktè-a dwe ranpli fòm Otorizasyon pou medikaman/tretman dyabèt (Diabetes Medication/Treatment Authorization form). Elèv ki itilize yon ponp ensilin pou delivre ensilin nan kò-li, dwe ranpli fòm Pump Medication/Treatment Authorization form***

### **Administre medikaman nan lekòl-la (Medikaman sou preskripsyon oswa achte sou kontwa)**

- Si lè pitit-ou nan lekòl-la oswa ale nan sòti òganize (field trip), li bezwen pran yon medikaman achte sou kontwa (over-the-counter - OTC) oswa pran yon medikaman doktè preskri l, ranpli fòm Otorizasyon pou bay yon elèv medikaman/tretman ( Authorization for Medication/Treatment). Doktè/founisè swen sante, paran dwe ranpli fòm-la epi siyen l.
- Paran dwe pote/delivre TOUT medikaman bay anplwaye lekòl-la. Medikaman-an dwe nan flakon orijinal ak tout etikèt preskripsyon an (sòf si pitit-ou gen otorizasyon pote medikaman-an sou li, selon esplikasyon ki sou fòm Authorization for Medication/Treatment form).

### **Otorizasyon pou medikaman espesifik, ki achte sou kontwa, avèk konsantman Paran - sèlman pou klas Grades 9-12**

Si pitit-ou bezwen pran yon medikaman achte sou kontwa (over-the-counter - OTC) lè li nan lekòl-la oswa lè li nan yon sòti òganize (field trip), ranpli fòm Otorizasyon pou medikaman espesifik ki achte sou kontwa avèk konsantman paran sèlman. Se paran/gadyen, elèv-la ki dwe ranpli epi siyen fòm-la epi fè notarye fòm-la.

- Men medikaman espesifik ki achte sou kontwa, elèv-la ka pote sou li, epi pran medikaman-an poukont li:
  - Tylenol
  - Motrin
  - Allegra
  - Claritin
  - Tums
  - Lactaid
  - Midol

### **Otorizasyon pou Pwodi topikal achte sou kontwa avèk konsantman paran sèlman**

- Elèv k'ap fè nenpòt klas kapab pote epi pase poukont li sou po-li, pwodi pou repouse ensèk, moustik (sèlman ak wipen, ti sèvyèt oswa losyon). Yon elèv ka pase sou po l krèm solè (sunscreen) (note ke espre - aerosol products- entèdi).
- Yon fòm Otorizasyon pou pwodi topikal achte sou kontwa avèk konsantman paran sèlman dwe konplete epi paran/gadyen dwe siyen fòm-la.

**Pran nòt: Planifye alavans si pitit-ou prale nan sòti òganize (field trips), epi lap pase nwit deyò, chonje li ka bezwen pran kanmenm yon medikaman li pa pran lè li lekòl. Kòm paran, toujou enfòmè lekòl-la depi ou konstate chanjman nan eta sante pitit-ou.**

### **Vaksen - Immunizations (Tanpri konsilte lwa Leta Florid F.S. 1003.22)**

- Asire pitit-ou pran tout vaksen li dwe pran epi kat vaksen pitit-ou ajou. Si ou pa fin si sa pou ou fè, tcheke avèk doktè pitit-ou oswa avèk Depatman sante Broward (Florida Department of Health-Broward) nan nimewo (954) 467-4700.
- Paran kapab obteni egzansyon medikal nan men founisè swen sante-yo oswa jwenn yon egzansyon relijiye nan men depatman sante Broward (Florida Department of Health-Broward).

### **Sèvis sante ak klinik ki sèvi lekòl, Resous kominotè, Vaksen ak Sèvis swen sante**

- Enfòmasyon disponnib sou sitwèb lekòl piblik Broward County <http://www.browardhealthservices.com/resources/>.
- Si ou pa gen asirans medikal, mande lekòl pitit-ou fòmilè aplikasyon pou asirans Florida KidCare Insurance.

### **Florida Heiken Children's Vision Program (Pwogram konsiltasyon pou je),**

- Pwogram *Florida Heiken Children's Vision Program* ofri konsiltasyon konplèt pou zye ak preskripsyon linèt, lè sa nesèsè, pou timoun ki bezwen sèvis-la.
- Pou yon elèv elijib pou pwogram-la, li dwe satisfè kondisyon pou Pwogram manje midi gratis oswa pri redwi (Free and Reduced Lunch Program) epi pandan konsiltasyon-an tès-la revele elèv-la gen pwoblèm nan zye.
- Nan premye semenn lekòl, n ap voye kay fanmi fòm konsantman Florida Children's Vision Program pou paran/gadyen siyen.
- Si pitit-ou satisfè kritè ki mansyone anwo a epi ou ta vle pitit-ou patisipe nan pwogram-la, tanpri ranpli, siyen epi retounen fòm konsantman nan lekòl-la.

Enfòmasyon adisyonnèl konsènan kondisyon admisyon nan lekòl-la disponnib sou sit <http://www.browardhealthservices.com/parent-information/registration-requirements/>.

Si ou gen kesyon, tanpri kontakte lekòl pitit-ou.

# Fòm Otorizasyon pou bay yon elèv medikaman 2019/2020 (Tout klas)

## THE SCHOOL BOARD OF BROWARD COUNTY, FLORIDA

Coordinated Student Health Services • 1400 NW 14th Court, Ft. Lauderdale, FL 33311 • (754) 321-1575

### Prescription or Over-the-Counter Medication

(THIS SECTION IS TO BE COMPLETED BY THE ATTENDING PHYSICIAN ONLY)

(Medikaman sou Preskripsyon oswa Medikaman achte sou kontwa - Se sèl yon Doktè ki kapab konplete seksyon-sa)

Student Name \_\_\_\_\_ Date of Birth \_\_\_\_\_ Grade \_\_\_\_\_

School \_\_\_\_\_ Phone # \_\_\_\_\_ Fax # \_\_\_\_\_

Allergies \_\_\_\_\_

Diagnosis \_\_\_\_\_

MEDICATION	DOSAGE & ROUTE	FREQUENCY	SPECIFIC TIMES	SPECIAL INSTRUCTIONS/ SIDE EFFECTS

List any emergency precautions/health emergencies that should be anticipated for this student; (e.g., allergy triggers, diabetic reactions): \_\_\_\_\_

There are no extraordinary emergency medical services available at school. Since only CPR and first aid are available until 911 arrives, is this adequate for student survival?  YES  NO, IF "NO", specify: \_\_\_\_\_

Physician's Name (Print) \_\_\_\_\_ Physician's Signature \_\_\_\_\_

Physician's Office Address \_\_\_\_\_

Physician's Telephone # \_\_\_\_\_ Physician's Fax # \_\_\_\_\_

Date Completed \_\_\_\_\_

\*\*\*\*\*

This information will be obtained by School Board District Personnel

### OTORIZASYON PARAN NESESÈ POU BAY YON ELÈV MEDIKAMAN

(SE SÈL PARAN ELÈV-LA/GADYEN ELÈV-LA KI DWE RANPLI SEKSYON-SA)

Non elèv-la \_\_\_\_\_ Dat nesans \_\_\_\_\_ Klas (Grade) \_\_\_\_\_

Mwen bay direktè-a oswa anplwaye ki deziyen, pèmisyon pou li asiste pitit-mwen oswa ba-li chak dòz medikaman diran yon jounen lekòl epitou fè demèm lè pitit-mwen ap patisipe nan aktivite ak evènman ofisyèl lekòl-la òganize nan lòt kote. Si doktè pitit-mwen otorize pitit-mwen pran medikaman-li poukont li, mwen bay pèmisyon pou pitit-mwen pran medikaman-an poukont li lè li lekòl epitou lè lap patisipe nan aktivite ak evènman ofisyèl lekòl-la òganize nan lòt kote. Sizoka pitit-mwen pa ka pran medikaman-an poukont li, mwen bay direktè-a/anplwaye ki deziyen, pèmisyon pou bay pitit-mwen medikaman doktè-a preskri l.

**PRAN NÒT:**

- Pote medikaman-an nan flakon famasi a vann li. Mande famasi-a pou li ba-ou de flakon, chak flakon gen yon etikèt ki gen tout enfòmasyon ak enstriksyon ki nesèsè, yon flakon pou lakay-ou epi lòt la pou nou kenbe nan lekòl-la.
- Anplwaye lekòl-la kapab administre medikaman doktè otorize.
- Se responsablite-ou pou notifiye lekòl-la lè doktè-a chanje dòz medikaman oswa preskri yon lòt.

Non Paran/Gadyen (Ekri an lèt detache) \_\_\_\_\_ Siyati Paran/Gadyen \_\_\_\_\_

Dat fòm-la siyen \_\_\_\_\_ # telefòn lakay \_\_\_\_\_ # Telefòn/lakay \_\_\_\_\_  
(Estansyon si ou gen youn)

# Fòm Otorizasyon pou Tretman 2019/2020 (Tout klas)

## THE SCHOOL BOARD OF BROWARD COUNTY, FLORIDA

Coordinated Student Health Services • 1400 NW 14th Court, Ft. Lauderdale, FL 33311 • (754) 321-1575

### Authorization for Treatment

(THIS SECTION IS TO BE COMPLETED BY THE ATTENDING PHYSICIAN ONLY) (Otorizasyon pou Tretman - Se sèl Doktè ki kapab konplete seksyon sa)

Student Name \_\_\_\_\_ Date of Birth \_\_\_\_\_ Grade \_\_\_\_\_

School \_\_\_\_\_ Phone # \_\_\_\_\_ Fax # \_\_\_\_\_

Diagnosis \_\_\_\_\_ Allergies \_\_\_\_\_

TREATMENTS DURING SCHOOL HOURS \_\_\_\_\_

TREATMENT PLAN: \_\_\_\_\_

PROCEDURE	TYPE	MEDS/FEEDING AMOUNT	FREQUENCY / SPECIFIC TIMES	RATE / FLOW
Catheterization				
Feedings	<input type="checkbox"/> G-Tube <input type="checkbox"/> J-Tube <input type="checkbox"/> NG-Tube <input type="checkbox"/> Special _____			
Suctioning	<input type="checkbox"/> Oropharynx <input type="checkbox"/> Tracheostomy <input type="checkbox"/> Deep <input type="checkbox"/> Surface			
Tracheostomy	<input type="checkbox"/> Tube Replacement <input type="checkbox"/> Care (Cleaning)			
CPT				
Oxygen/Misting				
Ventilator				
Nebulizer Tx				
Pulse Oximeter				

Are any of the above procedures required for emergency care?  YES  NO, IF "YES", specify: \_\_\_\_\_

List any procedures the student has been trained to perform \_\_\_\_\_

List any limitations/precautionary measures that should be considered; e.g., physical education, outdoor activities, transporting, lifting, moving, special devices/equipment: \_\_\_\_\_

List any emergency precautions/health emergencies that should be anticipated for this student; (e.g., allergy triggers, diabetic reactions): \_\_\_\_\_

There are no extraordinary emergency medical services available at school. Since only CPR and first aid are available until 911 arrives, is this adequate for student survival?  YES  NO, IF "NO", specify: \_\_\_\_\_

Physician's Name (Print) \_\_\_\_\_ Physician's Signature \_\_\_\_\_

Physician's Office Address \_\_\_\_\_

Physician's Telephone # \_\_\_\_\_ Physician's Fax # \_\_\_\_\_

Date Completed \_\_\_\_\_

\*\*\*\*\*  
This information will be obtained by School Board District Personnel

#### OTORIZASYON PARAN NESESÈ POU BAY MEDIKAMAN (SE SÈL PARAN ELÈV-LA/GADYEN ELÈV-LA KI DWE KONPLÈTE SEKSYON-SA-A)

Non elèv-la \_\_\_\_\_ Dat nesans \_\_\_\_\_ Klas (Grade) \_\_\_\_\_

Mwen bay direktè lekòl-la oswa anplwaye ki deziyen pèmisyon pou li asiste pitit-mwen oswa egzekite chak tretman/pwosedri pou pitit-mwen diran yon jounen lekòl, epitou fè demèm lè pitit-mwen ap patisipe nan aktivite ak evènman ofisyèl lekòl-la òganize nan lòt kote. Si doktè pitit-mwen otorize pitit-mwen pran medikaman-an poukont li, mwen bay pitit-mwen pèmisyon pou li fè tretman-an ak ekipman medikal ki nesèsè pou administre lè li nan lekòl-la epitou ak lè lap patisipe nan aktivite ak evènman ofisyèl lekòl-la òganize nan lòt kote. Sizoka pitit-mwen pa ka fè tretman-an poukont li, mwen bay pèmisyon pou direktè-a/anplwaye ki deziyen pou fè pou pitit-mwen tretman doktè-a preskri. **PRAN NÒT: Anplwaye lekòl-la kapab administre sèlman tretman yon doktè otorize. Se responsablite-ou pou notifiye lekòl-la lè gen chanjman nan tretman-nan.**

Non Paran/Gadyen (Ekri an lèt detache) \_\_\_\_\_ Siyati Paran/Gadyen \_\_\_\_\_

Dat fòn-la siyen \_\_\_\_\_ # telefòn lakay \_\_\_\_\_ # telefòn travay/selilè \_\_\_\_\_

(Estansyon si ou gen youn)

# Otorizasyon pou medikaman espesifik ki achte sou kontwa avèk konsantman paran (Klas 9-12)

## THE SCHOOL BOARD OF BROWARD COUNTY, FLORIDA

Coordinated Student Health Services • 1400 NW 14th Court, Ft. Lauderdale, FL 33311 • (754) 321-1575

### Fòm otorizasyon pou medikaman espesifik ki achte sou kontwa avèk konsantman paran (Klas 9-12)

[Authorization for Selected Over-The-Counter (OTC) Medication with Parental Approval Form (Grades 9-12)]

**Enstriksyon:** Paran/gadyen dwe konplete chak seksyon pou elèv-la ka pote medikaman-an oswa pran poukont li medikaman espesifik ki achte sou kontwa (OTC). Konsantman paran nesèsè. Fòm-la valab sèlman lè tout seksyon konplete. Paran/gadyen, elèv, dwe siyen epi fè notarye fòm-la.

#### I. Enfòmasyon sou Elèv/Paran

Non elèv-la (Ekri an lèt detache)		Dat nesans:	Alèji	Ane (Grade):
Paran/Gadyen (Ekri an lèt detache)		Adrès:		
Nimewo Telefòn lakay:	Nimewo Telefòn travay:	Lòt nimewo telefòn:		

DEMANN SA VALAB POU ANNE ESKOLÈ 20\_\_\_\_ - 20\_\_\_\_ OSWA DEPI \_\_\_\_\_ RIVE \_\_\_\_\_

Ou ka seleksyone **YON sèl** medikaman. Yon elèv ka pote sèlman **2 dòz** medikaman an

Elèv-la dwe pran medikaman an nan bouch	Dòz ak akilè	Sentòm	Komantè	Dat espirasyon medikaman an
<b>Acetaminophen (Tylenol)</b> <input type="checkbox"/> WI <input type="checkbox"/> NON	Pran medikaman an selon sa ki ekri sou etikèt-la. Swiv rekòmandasyon fabrikasyon an.	Pou soulajman ti doulè; (nan lekòl-la nou pap trete yon elèv si tanperati kò-li 100.4)	Lekòl-la va voye lakay-li tout elèv ki gen yon tanperati kò pi wo pase 100.4	
<b>Calcium Carbonate</b> <input type="checkbox"/> WI <input type="checkbox"/> NON	Pran medikaman an selon sa ki ekri sou etikèt-la. Swiv rekòmandasyon fabrikasyon an.	Pou vant fè mal oswa lestomak boule	Avètisman: Ka lakòz konstipasyon	
<b>Ibuprofen (Advil, Motrin)</b> <input type="checkbox"/> WI <input type="checkbox"/> NON	Pran medikaman an selon sa ki ekri sou etikèt-la. Swiv rekòmandasyon fabrikasyon an.	Pou soulaje doulè nan kò ak doulè règ; (nan lekòl-la nou pap trete yon elèv si tanperati kò-li 100.4)	Avètisman: Pa gen okenn aspirin ladann men yon elèv ki gen las oswa fè alèji ak aspirin pa dwe pran medikaman sa	
<b>Midol</b> <input type="checkbox"/> WI <input type="checkbox"/> NON	Pran medikaman an selon sa ki ekri sou etikèt-la. Swiv rekòmandasyon fabrikasyon an.	Kolik, règ - menstrual cramps	Avètisman: Elèv ki sansib a aspirin dwe pran anpil prekosyon	
<b>Allegra</b> <input type="checkbox"/> WI <input type="checkbox"/> NON	Pran medikaman an selon sa ki ekri sou etikèt-la. Swiv rekòmandasyon fabrikasyon an.	Pou soulaje sentòm alèji sezon (estènye, kò grate, larim - <i>sneezing, itching, runny nose</i> )	Avètisman: Evite pran lòt medikaman pou grip oswa alèji sòf si doktè-ou te di ou, ou ka pran l	
<b>Lactaid</b> <input type="checkbox"/> WI <input type="checkbox"/> NON	Pran medikaman an selon sa ki ekri sou etikèt-la. Swiv rekòmandasyon fabrikasyon an.	Entolerans ak laktòz	Pa gen okenn efè segondè si yo pran l an ti dòz	
<b>Claritin</b> <input type="checkbox"/> WI <input type="checkbox"/> NON	Pran medikaman an selon sa ki ekri sou etikèt-la. Swiv rekòmandasyon fabrikasyon an.	Pou soulaje sentòm alèji sezon (estènye, kò grate, larim - <i>sneezing, itching, runny nose</i> )	Avètisman: Evite pran lòt medikaman pou grip oswa alèji sòf si doktè-ou te di ou, ou ka pran l	

---

---

**III. Otorizasyon Paran (Se sèl Paran/Gadyen ki dwe ranpli seksyon sa)**

---

---

Lè mwen siyen anba, mwen-menm (paran oswa gadyen) konprann pitit-mwen va pote epi pran poukont li medikaman espesifik ki achte sou kontwa sèlman avèk pèmisyon mwen. Mwen konprann si m kite pitit-mwen pote sou li epi pran poukont li medikaman-an, mwen va asime tout responsablite pou tout konsekans ki va rive akòz pitit-mwen pran poukont li medikaman-an. Mwen konprann tout medikaman dwe nan flakon famasi a vann li epi tout non elèv-la (pitit-mwen) dwe make aklè sou etikèt ki sou flakon-an. Mwen rekonèt mwen pale ak pitit gason/pitit-fi mwen epi di-li si li pran plis pase de (2) dòz medikaman, chak jou, si li vann oswa pase medikaman-an, li va sibi yon konsekans/aksyon disiplinè jan sa esplike nan Plan Disiplin Distri-a (District's Discipline Matrix). Lè mwen siyen fòm-sa, mwen va pran responsablite m pou tout konsekans ki va rive akòz pitit-mwen pote sou li epi pran poukont li medikaman espesifik ki achte sou kontwa. Mwen pap rann School Board of Broward County, Florida responsab si pitit gason/pitit-fi mwen pran plis pase dòz ki otorize, si li vann oswa pase medikaman ki idantifye anwo a.

Non Paran/Gadyen (Ekri an lèt detache) \_\_\_\_\_

Siyati Paran/Gadyen \_\_\_\_\_ Sa li ye pou elèv-la \_\_\_\_\_

Nimewo telefòn lakay \_\_\_\_\_ Nimewo telefòn biznis/pòtab \_\_\_\_\_

Imel adrès/kourye elektwonik \_\_\_\_\_

---

---

**IV. Elèv-la ateste li konprann responsablite-li (Se sèl elèv-la ki dwe konplete seksyon sa)**

---

---

Non elèv-la (Ekri an lèt detache) \_\_\_\_\_

Siyati Elèv-la \_\_\_\_\_

---

---

**V. To Be Completed by Notary Public Only (Sèl yon Notè Piblik dwe konplete Seksyon sa.)**

---

---

STATE OF FLORIDA

COUNTY OF \_\_\_\_\_

The foregoing instrument was acknowledged before me this \_\_\_ day of \_\_\_\_\_, 20\_\_\_\_\_, by \_\_\_\_\_.

Personally Known \_\_\_\_\_ OR Produced Identification \_\_\_\_\_

Type of Identification Produced \_\_\_\_\_

(Notary Seal)

\_\_\_\_\_  
Official Notary Signature

\_\_\_\_\_  
Printed Name of Notary

# Otorizasyon pou Pwodi topikal ki achte sou kontwa avèk konsantman Paran (Pou tout klas)

## THE SCHOOL BOARD OF BROWARD COUNTY, FLORIDA

Coordinated Student Health Services • 1400 NW 14th Court, Ft. Lauderdale, FL 33311 • (754) 321-1575

### Fòm Otorizasyon pou pwodi topikal ki achte sou kontwa avèk konsantman paran (Pou tout klas)

[Authorization for Over-The-Counter (OTC) Topical Products with Parental Approval Form (All Grades)]

Fòm-la valab pou Anne Eskolè 20 \_\_\_\_\_ - 20 \_\_\_\_\_

I. Enfòmasyon sou Elev/Paran			
Non elèv-la (Ekri an let detache)	Dat nesans	Alèji	Klas (Grade)
Paran/Gadyen (Ekri an lèt detache)		Adrès:	
Telefòn lakay	Telefòn travay:	Lòt nimewo telefòn:	
Se sèl Paran/Gadyen ki dwe konplete seksyon sa			
<b>ESPRE (AEROSOL) OSWA PONP MEDIKAMAN (PUMP PRODUCTS) ENTÈDI</b>			
<b>Pwodi pou repouse ensek ak moustik</b> ( <i>Bug, Insect &amp; Mosquito Repellent</i> )		Administre selon sa ki ekri sou etikèt-la epitou selon rekòmandasyon fabrikan an	
Sèlman nan ka-sa, elèv-la pote epi pase sou po-li <i>wipes</i> , ti sevyèt oswa losyon Inisyal Paran: _____			
<b>Pwodi krèm solè (Sunscreen Products)</b>		Administre selon sa ki ekri sou etikèt-la epitou selon rekòmandasyon fabrikan an	
Elèv-la pote krèm solè epi mete krèm-la sou po-l poukont li Inisyal Paran: _____			

#### Otorizasyon Paran (Se sèl Paran/Gadyen ki dwe konplete seksyon sa)

Lè mwen siyen anba a, mwen-menm (paran oswa gadyen) konprann pitit-mwen va mete/aplike poukont li pwodi topikal ki achte sou kontwa sèlman avèk pèmision mwen; yon pwofesyonèl lasante pap ede pitit-mwen ditou. Mwen siyen epi rekonèt pwodi topikal-la apwopriye pou laj pitit-mwen. Mwen konprann m ka kite pitit-mwen pote epi administre poukont li pwodi topikal ki mansyone anwo a epi mwen va asime responsablite mwen pou tout konsekans ki va rive akòz pitit gason/pitit-fi-mwen te administre pwodi a poukont li. Mwen konprann pitit-mwen ka pote sou li chak pwodi topikal, nan yon flakon byen fèmen epitou non elèv-la dwe make aklè sou etikèt-la. Mwen rekonèt mwen pale ak pitit gason/pitit-fi-mwen, epitou fè li konprann li dwe itilize pwodi a yon fason responsab, si li vann oswa pase pwodi a bay yon lòt moun, li va sibi yon konsekans/aksyon disiplinè jan sa esplike nan Plan Disiplin Distri-a. Lè mwen siyen fòm-sa, mwen va pran responsablite m pou tout konsekans ki va rive akòz pitit-mwen te administre pwodi topikal ki mansyone anwo a. Mwen pap rann School Board of Broward County, Florida, responsab si pitit-mwen mal itilize, vann oswa pase pwodi topikal ki idantifye anwo a.

.Non Paran/Gadyen (Ekri an let detache) \_\_\_\_\_

Siyati Paran/Gadyen \_\_\_\_\_ Sa li ye pou elèv-la \_\_\_\_\_

Nimewo Telefòn lakay \_\_\_\_\_ Nimewo telefòn biznis/nimewo pòtab \_\_\_\_\_

Imel adrès \_\_\_\_\_

## Tès deteksyon pwoblèm sante - Fòm notifikasyon chwa-ou 2019/2020 (Klas KG, 1<sup>st</sup>, 3<sup>rd</sup> ak 6<sup>th</sup>)

### THE SCHOOL BOARD OF BROWARD COUNTY, FLORIDA

Coordinated Student Health Services • 1400 NW 14th Court, Ft. Lauderdale, FL 33311 • (754) 321-1575

## Tès deteksyon pwoblèm sante - Fòm notifikasyon chwa ou

(Health Screening Opt-Out Form)

Konfòmeman ak direktiv Lejislati Leta Florid tabli, òkòmansman chak ane eskolè, lekòl-la va notifie fanmi sou tout tès deteksyon (screening) ki disponnib nan pwogram sèvis sante lekòl-la (School Health Services Program). Lwa Leta Florida Statue 381.0056(5)(g), mandate lekòl-la pou li fè tès deteksyon pwoblèm sante pou elèv lekòl piblik k'ap fè klas Kindègadenn (KG), premye, twazyèm ak sizyèm ane (1<sup>st</sup>, 3<sup>rd</sup> and 6<sup>th</sup> grades) epitou pou nouvo elèv ki fèk antre nan lekòl ki nan konte a. Li enpòtan pou fanmi konprann tès deteksyon-sa-yo pa ranplase yon konsiltasyon kay yon doktè.

Tès deteksyon (screenings) evalye jan elèv wè, tandè, wotè ak pwa, endis mas kòpòrèl (Body Mass Index - BMI) ak eskolyòz. Nou ofri tès-sa-yo pou nou ka diminye obstak nan aprantisay; elèv-yo kapab pran tès-yo an gwoup oswa sèl. Fanmi oswa gadyen legal gen opsyon mande pou pitit-li pa patisipe nan tès deteksyon-yo.

**Tanpri note: si ou PA vle pitit-ou fè yon tès deteksyon oswa plis, tanpri tcheke anba-a kare ki kòrèk-la, ekri non-ou an lèt detache epi siyen fòm-la, retounen fòm-sa nan lekòl pitit-ou NAN 10 JOU APRE PREMYE JOU LEKÒL LOUVRI oswa apati dat anwolman, nan ka elèv-la anwole apre kòmansman chak ane eskolè.**

Non elèv-la \_\_\_\_\_ Sèks/Gender \_\_\_\_\_

Lekòl \_\_\_\_\_ Ane (Grade) \_\_\_\_\_

### PA FÈ TÈS DETEKSYON - DO NOT SCREEN:

- Zye - Vision (Kindègadenn, 1er, 3zyèm ak sizyèm ane - Grades KG, 1<sup>st</sup>, 3<sup>rd</sup> and 6<sup>th</sup>)
- Tandè - Hearing (Kindègadenn, 1er ak 6zyèm ane - Grades KG, 1<sup>st</sup> and 6<sup>th</sup>)
- Wotè ak pwa - Endis mas kòpòrèl - Weight / BMI (1er, 3zyèm ak 6zyèm ane - Grades 1<sup>st</sup>, 3<sup>rd</sup> and 6<sup>th</sup>)
- Eskolyòz - Scoliosis (Sizyèm ane - Grade 6<sup>th</sup>)

Non Paran/Gadyen (Ekri an lèt detache) \_\_\_\_\_

Siyati Paran/Gadyen \_\_\_\_\_

Dat \_\_\_\_\_



# Fòm Florida Heiken Children's Vision Program 2019/2020 (Tout Klas)



THE SCHOOL BOARD OF BROWARD COUNTY, FLORIDA  
Coordinated Student Health Services • 1400 NW 14th Court, Ft. Lauderdale, FL 33311 • (754) 321-1575

## Florida Heiken Children's Vision Program (Broward Free Eye Exam & Eyeglasses School Program) Pwogram eskolè Broward pou Konsiltasyon zye gratis ak Linèt

WI  NON  Mwen pèmèt pwogram FHCVP fè foto pitit-mwen pou rezon relasyon piblik, epi mwen renonse dwa mwen sou foto-yo prezantman epi alavni.

Lekòl (Non antye) \_\_\_\_\_ Ane (Grade) \_\_\_\_\_ Pwofesè \_\_\_\_\_ Nimewo I.D. elèv-la \_\_\_\_\_  
 Non elèv-la \_\_\_\_\_ Gason/Fi (Ansèkle youn) \_\_\_\_\_ Dat nesans elèv-la \_\_\_\_\_  
 Adrès \_\_\_\_\_ Apt. \_\_\_\_\_ Vil \_\_\_\_\_ Zipkòd \_\_\_\_\_  
 Nimewo Telefòn lakay \_\_\_\_\_ Nimewo telefòn nou ka kontakte Paran/Gadyen diran lajounen \_\_\_\_\_  
 Non Paran/Gadyen (Ekri an lèt detache) \_\_\_\_\_ Adrès elektwonik (imel) \_\_\_\_\_  
 Etnisite (Sèkle youn): Afriken-Ameriken \_\_\_\_\_ Azyatik \_\_\_\_\_ Ispanik \_\_\_\_\_ Amerendyen \_\_\_\_\_ Blan (Pa-Ispanik) \_\_\_\_\_ Ayisyen \_\_\_\_\_ Lòt gwoup etnik \_\_\_\_\_  
 Lang ou pale (Sèkle youn): Angle \_\_\_\_\_ Espanyol \_\_\_\_\_ Kreyòl ayisyen \_\_\_\_\_ Pòtigue \_\_\_\_\_ Lòt lang \_\_\_\_\_  
 Èske ou te wè yon doktè je lane dènye? Wi \_\_\_\_\_ Non \_\_\_\_\_ Èske pitit-ou pote linèt? Wi \_\_\_\_\_ Non \_\_\_\_\_  
 Tanpri ekri non tout medikaman pitit-ou ap pran kounyea oswa gout pou zye pitit-ou itilize: \_\_\_\_\_  
 Tanpri fè lis alèji pitit-ou genyen: \_\_\_\_\_  
 Èske pitit-ou gen bezwen espesyal/reta nan devlopman? Wi \_\_\_\_\_ Non \_\_\_\_\_ Esplike: \_\_\_\_\_  
 Èske pitit-ou bezwen asistans espesyal, èd oksilyè (tankou entèprèt, kominike ak siy, aparèy pou ede-li wè, chèz woulant, ekriti Bray)? Wi \_\_\_\_\_ Non \_\_\_\_\_ Si ou reponn Wi, tanpri esplike: \_\_\_\_\_

Èske pitit-ou gen pwoblèm sante: \_\_\_\_\_ Èske nan fanmi pitit-ou gen moun ki gen youn nan pwoblèm/kondisyon-sa-yo: \_\_\_\_\_

WI	NON		WI	NON	
<input type="checkbox"/>	<input type="checkbox"/>	Operasyon nan zye / donmaj nan je	<input type="checkbox"/>	<input type="checkbox"/>	Je lanvè / Eye Turn / Lazy Eye
<input type="checkbox"/>	<input type="checkbox"/>	Terapi pou amelyore fason pitit wè	<input type="checkbox"/>	<input type="checkbox"/>	Avèg
<input type="checkbox"/>	<input type="checkbox"/>	Maltèt	<input type="checkbox"/>	<input type="checkbox"/>	Dejenerans makilè- Macular Degeneration
<input type="checkbox"/>	<input type="checkbox"/>	Glokòm	<input type="checkbox"/>	<input type="checkbox"/>	Glokòm
<input type="checkbox"/>	<input type="checkbox"/>	Dyabèt	<input type="checkbox"/>	<input type="checkbox"/>	Tansyon wo
<input type="checkbox"/>	<input type="checkbox"/>	Anemi falsifòm - Sickle Cell	<input type="checkbox"/>	<input type="checkbox"/>	Anemi falsifòm - Sickle Cell
<input type="checkbox"/>	<input type="checkbox"/>	Las (Asma)	<input type="checkbox"/>	<input type="checkbox"/>	Lòt eta sante/maladi

Tanpri bay yon esplikasyon kote ou reponn "WI": \_\_\_\_\_

**Konsantman pou konsiltasyon zye** - Lè mwen siyen anba, mwen otorize pwogram Florida Heiken Children's Vision Program pou li fè pou pitit-mwen ki elijib, yon konsiltasyon konplèt, epi dilate zye pitit-mwen; yon espesyalis zye (optometris) va konsilte pitit-mwen nan lekòl-la nan yon klinik mobil oswa nan klinik yon optometris patisipan nan pwogram-la.

**Notice of privacy practices** - Avi sou konfidansyalite dosye - Lè mwen siyen anba a, mwen konprann Notice of Privacy Practices pou Pwogram Florida Heiken Children's Vision Program, disponnib pou mwen ka revwa e ekzamine, si mwen ta vle mande yon kopi pa telefòn, nimewo (305) 856-9830/(888) 996-9847.

**Echanj enfòmasyon** - Lè mwen siyen anba a, mwen otorize, kominikasyon ransèyman ant Florida Heiken Children's Vision Program ak Broward County Public Schools (BCPS). Yo ka kominike yon pati oswa tout rapò medikal pitit-mwen, bay patisipan pwofesyonèl sante nan pwogram-la, pou detèmine swen ki apwopriye pou pitit-mwen. Si BCPS resevwa yon demand verifikasyon aplikasyon, mwen otorize BCPS kominike tout ransèyman konsènan elijibilite pitit-mwen pou pwogram manje midi gratis/pri redwi epitou kominike tout enfòmasyon ki manke oswa ki ekzak. Mwen-menm/nou-menm pap rann responsab County School Board pou okenn donmaj oswa reklamasyon alawit patisipasyon mwen nan pwogram Florida Heiken Children's Vision poutèt aksidan oswa malè ki te rive pitit-mwen/timoun Leta anchaj, lè li te patisipe nan pwogram-la.

SIYATI PARAN KI RESPONSAB LEGALMAN (ki va resevwa rezilta konsiltasyon-an) \_\_\_\_\_ Dat: \_\_\_\_\_

Otorizasyon pou mande konpayi asirans peye - Si pitit-mwen gen yon plan asirans pwogram-la asepte epi pitit-mwen gen opòtinite pou yon espesyalis zye konsilte-li diran yon vizit nan klinik mobil-la (sèlman nan ka sa), mwen otorize pwogram Florida Heiken Children's Vision Program voye yon bòdwò (bil) pou mande konpayi asirans pitit-mwen peye, pou yon konsiltasyon konplèt, kote dilate zye pitit-mwen te nesese epi ba-li yon preskripsyon linèt, si sa nesese. Si yo preskri pitit-mwen linèt (yo ofri tou monti linèt seleksyone, lantiy poly, klè - no add-ons). Mwen konpran yo va itilize peman asirans pitit-mwen va fè.

Siyati (Otorizasyon pou voye bil-la bay konpayi asirans-la) \_\_\_\_\_ Dat: \_\_\_\_\_

Florida Heiken Children's Vision Program se yon òganizasyon ki ofri chans egal. Li pa fè diskriminasyon sou baz ras, koulè po, relijyon, zansèt, laj, gason oswa fi, eta sivil, nasyonalite, andikap, oswa si ou veteran. Pwogram-la asepte tout aplikan depi yo kalifye.

**PARAN:** Apati telefòn pòtab ou, sou sit: <http://www.floridaheiken.org/>, aplike pou yon sèvis GRATIS e rapid, ki va fè verifikasyon aplikasyon-ou. Si ou pa gen aksè nan Entènèt, konplete, siyen, epi retoune fòm-sa nan lekòl pitit-ou. Si ou gen kesyon, tanpri rele nimewo 1-888-996-9847.

POU YON VERIFIKASYON APLIKASYON PI RAPID, EPI PI SEKIRIZE, APLIKE APATI TELEFÒN OU SOU SIT: <http://www.floridaheiken.org/>

<p><b>For School Personnel Use Only:</b>                  County: <b>Broward</b>                  Referring school/agency: _____                  Vision Screening Fail Date (Mandatory): _____                  Qualifies for Free/Reduced Program (Circle One): YES NO                  Signature: _____ Date: _____</p>	<p><b>For Heiken Use Only:</b> Scanned <input type="checkbox"/>                  Account #: _____                  Eligibility Status: _____                  Eligibility Date: _____                  Insurance: _____</p>
--	---

School/Agency: Please fax completed form with Heiken Fax Cover Sheet to (305) 856-9840/ 1(888) 980-8474

Nan liv sa yo pibliye regleman Distrik-la nan Policy 5.8, pou elèv lekòl piblik Broward County. Regleman-yo aplikab pou tout aktivite k'ap fèt sou teren yon lekòl oswa nan tout lòt kote lekòl-la chwazi pou òganize aktivite; regleman-yo aplikab nan tout machin ki otorize transpòte elèv. Lè ou siyen anba a sa pa vledi ou dakò oswa ou pa dakò avèk regleman-yo, **men savledi ou revwa regleman-yo nan yon fòm elektwonik, ki se yon kopi** (<http://www.browardschools.com/codeofconduct>). Retounen fòm-sa-a nan lekòl-la nan 3 jou apre premye jou lekòl louvri oswa retounen fòm-nan, nan twa jou apati dat anwolman elèv-la. Si ou pito ranpli tout fòm-yo, sou fòm elektwonik, ale sou sit (<https://www.browardschools.com/backtoschool>) pou jwenn aksè nan fòm-yo ak gid pou rantrè klas (Back to School Toolkit.)

Manman/Papa dwe patisipe nan edikasyon pitit-yo epi gen responsablite:

- Konnen pou sekirite nan lekòl-la, lekòl-yo pa blije bay sipèvizyon plis pase 30 minit anvan lè ofisyèl lekòl-la kòmanse, ni lekòl-yo pa blije bay sipèvizyon plis pase 30 minit apre lè ofisyèl lekòl-la fèmen (FS 1003.31(2)).
- Konnen pou sekirite lekòl-la, epi konsènan elèv ki pran bis lekòl-la, chofè bis-la PA gen dwa rete sou wout pou kite elèv desann bis-la sòf nan estòp ki prevwa pou elèv-yo desann.
- Bay lekòl la, chak ane, non ak/oswa nimewo telefòn kounyea moun lekòl-la kapab kontakte nan ka ijans (emèjensi) epi fè lekòl-la konnen lè gen chanjman nan ransèyman-an.
- Avèti lekòl-la sou tout sa ki kapab afekte kapasite pitit-yo pou yo aprann, vini lekòl regilyèman, oswa patisipe nan aktivite eskolè.
- Konnen yo dwe bay pitit-yo medikaman selon direktiv regleman SB Policy 6305 ak 6305.1, respekte tout dispozisyon amannman ki pase, konnen konsekans pou fè pase medikaman ak/oswa vann oswa eseye vann medikaman achte sou kontwa, genyen ak/oswa itilize medikaman ki pa otorize se regleman ki esplike nan regleman SB Policy 5006. Regleman SB Policy 6305 esplike regleman konsènan medikaman achte sou kontwa ak regleman aplikab nan ka medikaman doktè preskri epi SB Policy 5006 esplike konsekans vyolasyon regleman-sa-yo. Ou kapab gade okonplè regleman sou kesyon sante, sispansyon ak/oswa espilsyon epi tout regleman School Board sou sit Web: <http://www.Broward.k12.fl.us/sbbcpolicies>
- Andwa konnen si lekòl pitit-ou kenbe dosye elèv-yo konfidansyèl epi prive jan sa defini nan seksyon VIII liv-sa-a.
- Konnen ni School Board of Broward County ni anplwaye-li pap responsab pou bagay ki entèdi epi pèdi, yo vòlè oswa konfiske; epitou pou aparèy telekomunikasyon san fil (wireless communication devices) oswa lòt aparèy teknolojik pèsonnèl ki pèdi, vòlè, oswa konfiske.
- Konnen bagay lekòl-la sezi epi yo pa reklame nan fen ane eskolè-a, yap bay-yo nan òganizasyon charitab zòn-nan.
- Konnen yo responsab pou kondwit pitit-yo aleritou ant lekòl-la ak lakay-yo epi nan estòp bis-la. Yon anviwonman aprantisay ki ofri sekirite ki favorize aprann sekle pou siksè akademik; kifè, tout aksyon yon elèv fè andeyò kanpis lekòl-la kapab afekte seryèzman abilte yon lòt elèv pou li aprann lekòl oswa kapab afekte abilte yon manm pèsonnèl lekòl-la pou li anseye, aksyon-an ap trete kòm yon enfraksyon disiplinè. Pou ensidan grav ki pase nan estòp bis ak/oswa ki pa pase sou pwopriete School Board, fanmi dwe pran kontak ak lapolis dirèkteman. Pou ensidan ki konsènen zak bully tankou nwi, entimide, agrese, britalize elatriye (gade definisyon bullying, Section II), yo ta dwe notifiye administratè lekòl-la ki va mennen yon envestigasyon ak/oswa founi asistans ak entèvansyon si direktè lekòl-la/anplwaye ki deziyen, jije sa nesèsè. Youn nan entèvansyon yo kapab fè, se rele ofisyè polis ki nan lekòl-la (School Resource Officer).
- Asire pitit-yo sèvi ak teknoloji tankou rezo konpitè, zouti dijital, Entènèt, lojisyèl (sofwè), yon fason legal, moral epi responsab, jan sa defini nan Seksyon IV liv Kòd kondwit-sa-a.
- Fanmi va kontinye asime responsablite-yo vizavi elèv ki rive laj majorite (18 ane oswa plis) pou tousa ki konsènen bi edikatif ak disiplin, esepite nan kèk sikonstans lalwa prevwa.

**Pran nòt: Seleksyon Paran fè nan chak fòm Kòd Kondwit pou Elèv ap rete valab jis lè li soumèt/depoze yon nouvo fòm.**

Non elèv (Ekri an lèt detache)

Siyati elèv

Non Paran/Gadyen (Ekri an lèt detache)

Siyati Paran/Gadyen

Dat

## Multi-Tiered System of Supports (MTSS)/Response to Intervention (RtI) Gid pou Paran

### Kisa yon Sistèm Sipò Plizyè Nivo ye? (sig angle MTSS)

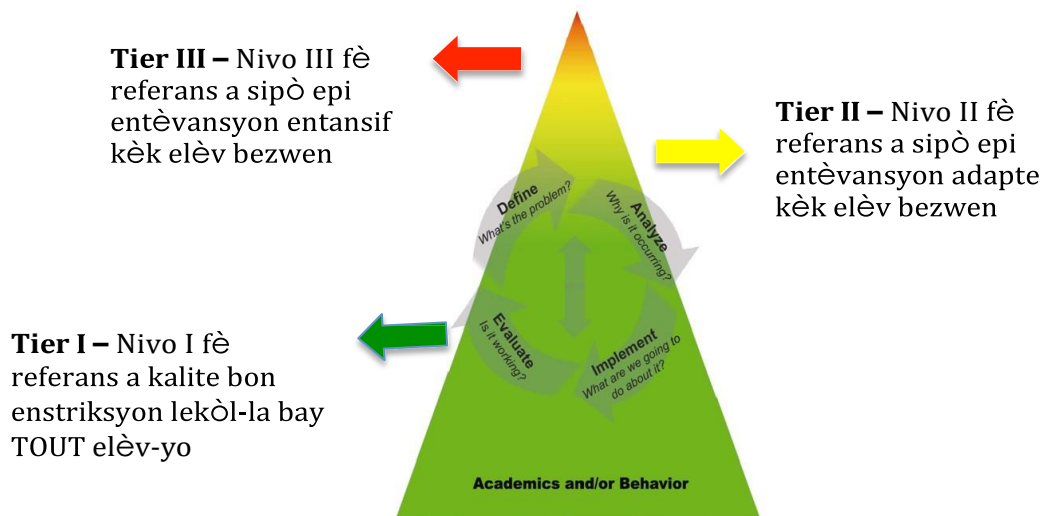
*What is Multi-Tiered System of Supports (MTSS)?*

**MTSS** se yon tèm ki itilize pou dekri yon modèl enstriksyon baze sou evidans, ki entegre enstriksyon ak entèvansyon onivo akademik ak konpòtman pou pwomouvwa siksè ak reyisit tout timoun.

### Kisa Repons a Entèvansyon ye? (sig angle RtI)

*What is Response to Intervention (RTI)*

**RtI** founi bon kalite enstriksyon ak entèvansyon ki matche bezwen akademik elèv-la, kontwole depre fason elèv-la reyaji a diferan tip enstriksyon



### Kijan MTSS/RtI va afekte pitit-mwen?

- Sistèm sipò plizyè nivo - *Multi-tiered System of Supports (MTSS)* va asire pitit-ou resevwa sipò nan divès nivo enstriksyon ak konpòtman; èd anplis-la baze sou sa pitit-ou bezwen aprann
- Pitit-ou kapab pran yon tès idantifikasyon ki detekte bonè pwoblèm akademik oswa kondwit, konsa lekòl-la va founi asistans ak sipò sito li konstate premye siy difikilte nan aprantisay
- Èd pou pitit-ou va ogmante oswa diminye, selon jan pitit-ou aprann nouvo konesans
- Nou ankouraje w patisipe, pran pa nan plannifikasyon epi founi entèvansyon ki kapab ede pitit-ou
- Ou va resevwa rapò regilye sou pwogrè pitit-ou lekòl

## Kisa mwen kapab fè si mwen kwè pitit-mwen gen difikilte lekòl?

- Pale ak pwofesè pitit-ou
- Revwa epi ede pitit-ou ak devwa li gen pou fè lakay-li
- Mande rankontre regilyèman pwofesè pitit-ou
- Selebre siksè pitit-ou lè li reyisi
- Aprann piplis sou kourikoulòm, tèks evalyasyon, ak entèvansyon yap itilize kounyea nan lekòl pitit-ou
- Patisipe nan konferans (reyinyon) ak nan sesyon rezolisyon pwoblèm pou pitit ou

### Resous disponib pou Paran

Gade videyo ki va enfòme ou sou jan lekòl-la itilize rezolisyon pwoblèm epi jan sa ka afekte pitit-ou. <http://www.florida-rti.org/parentresources/videos.htm>

Mit ak reyalite. Pou revwa vre "verite" ki cache dèyè kèk mit komen sou RTI ak MTSS, vizite lyen sa: <http://www.florida-rti.org/parentResources/myths/index.htm>

Si ou gen kesyon, tanpri kontakte depatman *School Climate & Discipline* nan nimewo telefòn 754-321-1655 oswa vizite sit <https://www.browardschools.com/Page/32437> pou plis enfòmasyon ak konsèy.



## Kijan mwen kapab patisipe nan MTSS/RTI?

Fanmi jwe yon wòl enpòtan lè li sipòte sa pitit-li ap aprann lekòl. Plis fanmi patisipe nan edikasyon ak aprantisay elèv, plis nou konstate akonplisman elèv-yo amelyore. Poze kesyon pou w konnen piplis sou MTSS/RTI nan lekòl pitit-ou:

- Èske pitit-mwen ap reyisi lekòl? Kijan m ap fè konn sa? Si li pap reyisi, poukisa epi ki sa nou ka fè diferaman pou ede?
- Si se nesesè, kijan lekòl-la va founi èd anplis? Kilès ki va ede pitit-mwen? Konben fwa? Pou konbyen tan?
- Kisa mwen ka fè pou m patisipe nan rezolisyon pwoblèm ki konsènen pitit-mwen?
- Lakay, kijan m ka ede pitit-mwen avèk entèvansyon?
- Kijan m ap fè konnen si entèvansyon-yo efikas?

<http://florida-rti.org/parentresources/floridatools.htm>



+ Fè yon "X" byen klè andedan kare a. Si ou fè yon erè, kolore andedan kare a, epi chwazi kare ki kòrèk la. +

6. Ane pase, èske pitit-ou mande w pémisyon pou l mache oswa monte bisiklèt pou l fè trajè aleritou ant lekòl ak lakay? Wi Non

7. Nan ki klas w ap kite pitit-ou monte bisiklèt oubyen mache pou l swa al lekòl swa sot lekòl san l pa gen yon granmoun avè l?

Chwazi yon ane ant preskolè ak 8tyèm ane   grade (ou)  kèlkeswa klas li rive a, mwen p ap santi m konfòtab

+ Fè yon "X" byen klè, andedan kare a. Si ou fè yon erè, kolore andedan kare a, epi chwazi kare ki kòrèk-la. +

8. Pami lide sa yo, kilès nan yo ki aji sou desizyon pou w kite pitit ou oubyen pa kite pitit-ou swa al lekòl swa sot lekòk apye oubyen sou bekàn?

(Fè yon sèl chwa pa liy, make X nan kare ou chwazi a)

9. Èske ou ta kab kite pitit-ou al lekòl oubyen sot lekòl swa sou bekàn swa apye, si te gen chanjman nan pwoblèm sa yo oubyen si yo te amelyore yo?

(Fè yon sèl chwa pa liy, make X nan kare ou chwazi a)

Wi  Non

Pitit-mwen déja ap fè aleritou lekòl swa apye swa sou bekàn

Distans .....	<input type="checkbox"/> Wi	<input type="checkbox"/> Non	<input type="checkbox"/> Pa fin si si
Al nan machin nan pi fasil .....	<input type="checkbox"/> Wi	<input type="checkbox"/> Non	<input type="checkbox"/> Pa fin si
Sa pran mwens tan .....	<input type="checkbox"/> Wi	<input type="checkbox"/> Non	<input type="checkbox"/> Pa fin si
Aktivite timoun nan anvan oubyen apre lekòl .....	<input type="checkbox"/> Wi	<input type="checkbox"/> Non	<input type="checkbox"/> Pa fin si
Vitès machin sou wout la .....	<input type="checkbox"/> Wi	<input type="checkbox"/> Non	<input type="checkbox"/> Pa fin si
Kantite trafik sou wout la .....	<input type="checkbox"/> Wi	<input type="checkbox"/> Non	<input type="checkbox"/> Pa fin si
Fò ou ta gen yon adilt avè yo si y ale apye oswa sou bekàn.....	<input type="checkbox"/> Wi	<input type="checkbox"/> Non	<input type="checkbox"/> Pa fin si
Fò ta gen sekirite nan kafou yo ak kote y ap travèse lari a .....	<input type="checkbox"/> Wi	<input type="checkbox"/> Non	<input type="checkbox"/> Pa fin si
Monitè espesyal pou ede timoun travèse lari .....	<input type="checkbox"/> Wi	<input type="checkbox"/> Non	<input type="checkbox"/> Pa fin si
Vyolans oubyen krim .....	<input type="checkbox"/> Wi	<input type="checkbox"/> Non	<input type="checkbox"/> Pa fin si
Kondisyon tan oubyen klima a.....	<input type="checkbox"/> Wi	<input type="checkbox"/> Non	<input type="checkbox"/> Pa fin si

+ Fè yon "X" byen klè andedan kare a. Si ou fè yon erè, kolore kare a, epi chwazi kare ki kòrèk la. +

10. Nan opinyon pa w, lekòl pitit-ou ankouraje oswa dekouraje timoun mache oswa monte bekàn pou y al lekòl oubyen sot lekòl?

Ankouraje sa anpil  Ankouraje sa  Ni youn ni lòt  Pa ankouraje  Pa ankouraje sa menm

11. Èske pitit-ou twouve sa amizan pou l swa mache swa monte bekàn pou l al lekòl oubyen pou l tounen sot lekòl?

Amizan anpil  Amizan  Ni youn ni lòt  Raz  Raz anpil

12. Nan ki pwèn sa bon pou sante pitit-ou pou l swa mache swa monte bekàn pou l al lekòl oubyen pou l tounen sot lekòl?

Bon anpil pou sante  Bon pou sante  Ni youn ni lòt  Pa bon pou sante  Pa bon pou sante menm

+ Fè yon "X" byen klè andedan kare a. Si ou fè yon erè, kolore kare an, epi chwazi kare ki kòrèk-la. +

13. Nan ki klas ou rive lekòl oswa ki pi gwo klas ou fini?

Premye ane jiska 8tyèm ane (Elemantè)  Kolèj 1 rive 3 Ane (kèk ane kolèj ou lekòl teknik)  
 9yèm ane rive 11zyèm ane (kèk klas ayeskoul)  4 ane kolèj oubyen plis (Gradye nan kolèj)  
 12zyèm ane oswa GED (gradye lekòl segondè)  Mwen prefere pa bay repons

14. Tanpri ekri kòmantè ou ta vle fè nan espas ki anba a.


# Kesyonè sou Lojman Elèv (SHQ) 2019/2020 (Tout Klas)



## STUDENT HOUSING QUESTIONNAIRE (SHQ)



**ATANSYON paran, moun ki okipe lezòt (caregivers), jenn ki pa akonpaye (ki pap viv ak yon paran oswa gadyen):**

Bi kesyonè se ede idantifye timoun ki nan laj al lekòl ak idantifye jenn k'ap viv yon sityasyon tranzisyon (k'ap fè espèyans enstabilite lojman). Lè ou reponn kesyon kesyonè sa, pitit-ou (pitit-ou-yo) ki nan laj al lekòl ka kalifye pou sèvis ak resous HEART nan bi asire estabilite nan edikasyon.

### ENSTRIKSYON:

**KONLETE KESYONÈ SA SÈLMAN SI OU PA NAN LWAYE (RENT) OSWA GEN PWÒP KAY OU OSWA**

**SI OU SE YON ELÈV KI PA ABITE AK YON PARAN OSWA GADYEN LEGAL OU (Jenn ki pa akonpaye)**

#### 1. Ak kilès elèv-la (elèv-yo) rete?

- Paran
- Gadyen Legal
- Adilt k'ap okipe elèv-la; yon sityasyon fè elèv-la pa ka rete nan menm kay ak paran oswa gadyen l nan moman sa
- Mwen se yon elèv ki PAP viv ak paran oswa gadyen m kounyea, mwen pap peye lwaye (rent) oswa mwen gen kay pa m (UY)

#### 2. Ki kote ou rete kounyea?

- Nan yonabri (cheltè - shelter) pou sityasyon ijans oswa nan yonabri tranzisyon (A)
- Mwen abite tanporèman ak yon manm fanmi oswa zanmi (pataje kay) akòz mwen pèdi lojman mwen, pwoblèm ekonomik, oswa rezon similè (B)
- Nan machin, nan yon pak woulòt (trailer park) oswa teren kanping, bildin abandone, oswa lòt lojman ki pa nan bonneta selon nòm (D)
- Nan yon otèl oswa motel paske mwen pèdi lojman mwen, paske mwen gen pwoblèm ekonomik, oswa lòt rezon similè (E)

#### 3. Rezon ki fè ou rete nan yon kay tanporè (temporary residence)?

- Lò: Yo mete n deyò nan kay-la (Eviction); Vyolans domestik; Pap travay; Medikal/Mantal; Pòv anpil tan; mank lojman a pri abòdab (O)
- Pèdi kay-la-Mortgage Foreclosure (M)  Siklòn (H)  Tranblemanntè (E)  Inondasyon (F)
- Dezas lèzòm lakòm (D)  Tanpèt twopikal (S)  Tònad (T)  Difè oswa ensandi nan kay (W)

\*Konplete enfòmasyon ki anba a pou tout timoun ki nan laj al lekòl e k'ap viv nan kay-la, epi ki anrejistre oswa yo atann aske yon vin anwole nan yon lekòl piblik oswa lekòl Charter nan Broward County, FL. Si se nesèsè, ranpli plizyè kesyonè SHQs.

Non elev-la (Prenon ak Siyati)	# idantifikasyon (ID) elev-la	Gason/ Fi	Dat nesans (mm/jj/aa)	Klas (Grade)	Non lekòl elev-la anwole kounyea

(Si ou gen timoun ki frekante plizyè lekòl, tanpri retounen yon (1) sèl kesyonè pou chak lekòl)

**SI W AP RANPLI YON FÒM SOU FÒMA ELEKTWONNIK:** Soumèt fòm-la ak yon mwayen elektwonnik apre ou fin ranpli fòm-la konplètman

**SI W AP RANPLI YON FÒM SOU FÒMA PAPYE:** Retoune nan lekòl pitit-ou kesyonè ou fin ranpli a nèt

Lè mwen siyen anba, mwen ateste enfòmasyon mwen bay la ekzat epi kòrèk.

\_\_\_\_\_ EKRI TOUT NON OU (Moun k'ap ranpli fòm sa)

\_\_\_\_\_ SIYATI

\_\_\_\_\_ DAT

\_\_\_\_\_ ADRÈS POSTAL

\_\_\_\_\_ VIL

\_\_\_\_\_ LETA

\_\_\_\_\_ ZIPKÒD

# Telefòn: \_\_\_\_\_ imel adrès/E-mail: \_\_\_\_\_

Lwa Leta Florid, Florida Statute 837.06, espesifye klèman nenpòt moun ki konsyamman fè yon fo deklarasyon alekri nan lentansyon twonpe vijilans yon anplwaye nan fonksyon ofisyèl-li, moun sa koupab yon deli dezyèm degre.